



numer kat.	ilość w opakowaniu	marka/model	zastosowanie	mocowanie odpowiadające następującemu numerowi OEM
10021	10	Daewoo Matiz, Lanos, Nubira,	tapicerka, spinka w otwór \varnothing 7	
10495	10	Opel Astra F, Corsa B, Kadett E, Tigra A, Corsa A, Calibra, Vectra A, Omega A,	tapicerka drzwi, tapicerka bagażnika, tapicerka klapy tylnej, tapicerka, tapicerka bagażnika, spinka w otwór \varnothing 7,5 półka tylna,	23 46 824
10513	10	Opel Corsa B, Tigra A, Astra F, Astra F, Vectra B,	tapicerka drzwi, tapicerka bagażnika, tapicerka klapy tylnej, spinka \varnothing 7,5 tapicerka bagażnika, słupki, półka tylna, tapicerka bagażnika,	22 26 953
14202	10	Opel Astra F, Calibra, Corsa B, Omega B, Tigra A, Astra F, Calibra, Corsa B, Tigra A, Calibra, Vectra A,	zderzaki, nadkola (+ inne spinki), blaszka montażowa na wkręt 6,3 spojler klapy tylnej, osłony pod silnikami (+ inne spinki),	20 72 035
15041	10	Opel Corsa A, B, Kadett E, Tigra A, Astra F, Calibra, Vectra A, B, Omega A, B, Corsa B, Astra G, Vectra B, Tigra A, Astra F, Vectra A, Vectra A, B, Omega A, B,	listwy boczne, listwy progowe, poszerzenia błotników, listwy klapy tylnej, nit \varnothing 2,4 osprzęt elektryczny, osprzęt elektryczny, tapicerka drzwi, uszczelki nakładek progowych,	1 64 361
16034	25	Opel różne modele,	wiele zastosowań, blaszka montażowa na wkręt \varnothing 4,2	
21244	5	Opel Corsa B, Tigra A,	mocowanie reflektorów,	12 18 604
40523Z	10	Opel różne modele,	wiele zastosowań, wkręt czarny z podkładką \varnothing 4,7 długość 19 mm,	
40526Z	10	Opel różne modele,	wiele zastosowań, wkręt czarny z podkładką \varnothing 4,7 długość 22 mm,	
41278Z	10	Opel Corsa B, C, Tigra A, Corsa B, Tigra A, Corsa B, Tigra A, Astra G, Zafira A, Corsa C, Astra G, Zafira A, Astra H, Meriva A,	poszerzenia błotników, listwy szyby klapy tylnej, spojler przedni dolny, spojler klapy bagażnika, osłony pod tylną częścią nadwozia, błotniki przednie, zderzak tylny, listwy boczne (mocowanie na końcach), listwa bagażnika, nadkola,	1 71 953
45099	10	Opel Corsa B, Tigra A, Astra G, Zafira A, Vectra A, Ascona, Kadett E, Astra F, Corsa B, Omega A, B,	nakładki zderzaków, wkręt 5,2 mocowanie reflektora, wiele zastosowań, mocowanie lampy tylnej, wiele zastosowań,	20 26 706
45168	10	Opel, Daewoo - różne modele,	wiele zastosowań, wkręt 6,3	
50270Z	10	Opel Agila A, Ascona, Astra F, G, H, Calibra, Zafira A, Corsa A, B, C, D, Kadett E, Meriva A, Omega A, B, Tigra B, Signum, Vectra A, B, C, Zafira B, Insignia, Meriva B, Tigra A,	wyciszenie pokrywy silnika, spinka \varnothing 7,9 wyciszenie pokrywy silnika, wyciszenie pokrywy silnika, wyciszenie pokrywy silnika,	11 62 488 11 62 742
50397	25	Opel różne modele,	wiele zastosowań, kolek rozporowy w otwór \varnothing 6,5	

Chevrolet

Opel



numer kat.	ilość w opakowaniu	marka/model	zastosowanie	mocowanie odpowiadające następującemu numerowi OEM
57154	25	Opel Astra F, G, H, Zafira A, Corsa B, Calibra, Tigra A, Corsa C, D, Astra J, Insignia, Meriva A, B, Omega A, B, Signum, Vectra A, B, C, Zafira B, Tigra A,	tapicerka, tapicerka drzwi, wiele zastosowań, kostka 7,2 x 7,2 na wkręt 3 tapicerka drzwi, tapicerka drzwi,	22 40 802
57280Z	10	Opel Astra G, H, Zafira A, Vectra A, B, Astra F, Calibra, Corsa B, C, Tigra A, Omega A, B, Corsa C, Meriva A, Signum, Tigra B, Vectra C, Corsa D, Zafira B,	mocowanie reflektorów, osprzęt przy wycieraczkach szyby przedniej, osprzęt przy wycieraczkach szyby przedniej, mocowanie reflektorów, mocowanie świateł tylnych, nakładka zderzaka przedniego (mocowanie od dołu),	12 74 977
59109Z	10	Opel różne modele,	łączenie nadkoli z błotnikami, spinka na wkręt 3,8	
60001	10	Daewoo, Chevrolet - różne modele,	wiele zastosowań, kolek rozporowy w otwór \varnothing 8	09409-09302
60001S	10	Daewoo, Chevrolet - różne modele,	wiele zastosowań, kolek rozporowy w otwór \varnothing 8	
60002	10	Daewoo, Chevrolet - różne modele,	nakładki zderzaków, kolek rozporowy w otwór \varnothing 10	09409-09303
60003	10	Daewoo, Chevrolet - różne modele,	nakładki zderzaków, kolek rozporowy w otwór \varnothing 10	
603011	10	Opel Astra F, G, H, Zafira A, B, Corsa B, D, Tigra A, Astra G, H, Zafira A, Meriva A, Zafira B, Astra F, Astra G, Zafira A, Corsa B, Tigra A, Astra F, G, H, Zafira A, Calibra, Corsa B, C, D, Tigra A, Meriva A, Astra H,	tapicerka drzwi, spinka w otwór \varnothing 8 tapicerka klapy bagażnika, półka tylna, deska rozdzielcza, tapicerka bagażnika, tapicerka bagażnika, słupki,	23 45 957
603012	10	Opel Corsa C, Tigra B, Meriva A, Omega A, B, Signum, Vectra A, B, C,	tapicerka drzwi przednich, spinka w otwór \varnothing 8 tapicerka drzwi,	23 45 959
603031	2	Opel Corsa B, Tigra A, Calibra, Vectra A, Omega A, B,	podpora pokrywy silnika, spinka 13,4 x 7,2	11 80 216
604029	10	Opel Astra F, G, Zafira A, Calibra, Corsa A, Omega A, Omega A, B, Omega A,	wyciszenie pomiędzy komorą silnika i kabiną, spinka \varnothing 7,8 wyciszenie pomiędzy komorą silnika i kabiną, wykładziny dywanowe w kabinie,	11 62 484
71187	10	Opel Movano A, Vivaro,	listwy boczne, listwy tylnych drzwi,	45 01 589
71188	10	Opel Movano A, Vivaro,	listwy boczne, listwy tylnych drzwi,	45 01 568
A12301	10	Opel Ascona, Record, Kadett E, Astra H, Corsa C, D, Signum, Vectra C,	tapicerka foteli, tapicerka kanapy tylnej, spinka w otwór \varnothing 8 osłony w komorze silnika,	22 07 713
A12301S	10	Opel Ascona, Record, Kadett E, Astra H, Corsa C, D,	tapicerka, spinka w otwór \varnothing 8	
A12631	10	Opel, Daewoo, Chevrolet - różne modele,	wyciszenie pokrywy silnika, spinka w otwór \varnothing 7,5	



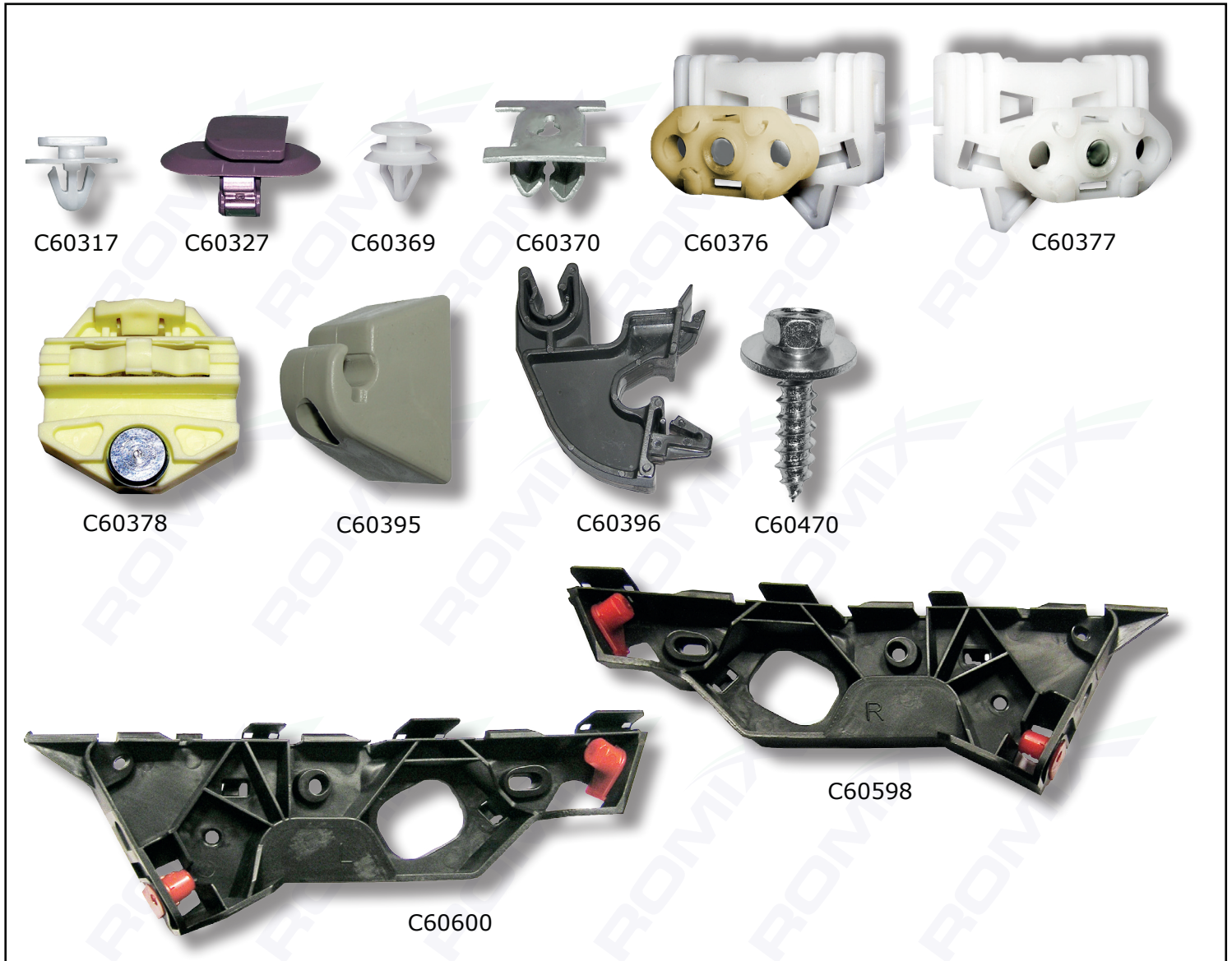
numer kat.	ilość w opakowaniu	marka/model	zastosowanie	mocowanie odpowiadające następującemu numerowi OEM
A12710	10	Opel Calibra, Corsa A, Kadett E, Omega B, Astra F, Calibra, Calibra, Corsa A, Astra F, Corsa B, Tigra A, Omega A, B, Vectra A,	listwy progowe zewnętrzne (na końcach), kolek rozporowy ϕ 6 uszczelki drzwi bocznych, uszczelka klapy bagażnika, nakładki zderzaków, nadkola (+ inne spinki),	17 19 242
A13011	25	Opel Calibra, Vectra C, Zafira B, Ascona, Astra F, G, H, Calibra, Corsa B, C, D, Kadett E, Meriva A, B, Omega A, B, Signum, Tigra A, B, Vectra B, C, Zafira A, B, Ascona, Corsa A, Signum, Astra G, Zafira A, B, Corsa C, Vectra B, C, Daewoo Nexia, Lanos, Nubira, Leganza,	nakładki zderzaków, spojler dolny, kolek rozporowy w otwór ϕ 8 nadkola (+ inne spinki), nadkola (+ inne spinki), nadkola (+ inne spinki), nakładki zderzaków, spojler dolny, listwy progowe zewnętrzne, nadkola,	11 04 882 17 19 245
A13840	10	Opel Corsa A, Astra G, Zafira A, Omega A, B, Sintra, Vectra B, Sintra,	wykładziny podłogi, kolek rozporowy w otwór ϕ 6 dolna listwa nakładki zderzaka przedniego, zderzak tylny,	23 17 703
A14208	10	Opel różne modele,	wiele zastosowań, blaszka montażowa 15 x 20,5 na wkręt 4,2	
A14655	10	Opel Kadett E, Omega A, Frontera A,	mocowanie reflektorów,	12 18 601
A14916	10	Opel Astra F, G, H, Zafira A, B, Calibra, Kadett E, Omega A, B, Vectra A, B,	dywany, wykładziny pod deską rozdzielczą, dywany, wykładziny pod deską rozdzielczą,	22 08 843
A14950	10	Opel Ascona, Corsa A, Kadett E, Daewoo Nexia,	tapicerka drzwi, spinka w otwór ϕ 8 tapicerka drzwi,	22 40 587
A16419	10	Opel Corsa A, Ascona,	nakładki zderzaków,	14 06 970
A175010	10	Daewoo Lublin,	tapicerka, spinka w otwór ϕ 6,5	
A175023	10	Opel różne modele, Daewoo różne modele,	wiele zastosowań, opaska zaciskowa z mocowaniem na otwór ϕ 6,5 wiele zastosowań,	
A175024	10	Opel Astra F, G, J, Zafira A, B, Calibra, Corsa B, C, D, Sintra, Vectra A, B, C, Tigra A, Daewoo różne modele,	wiele zastosowań, opaska zaciskowa z mocowaniem na otwór ϕ 8 wiele zastosowań, wiele zastosowań,	12 88 888
A175046	10	Daewoo różne modele,	wiele zastosowań, kostka montażowa 6,6 x 7 na wkręt 4,2	
A175047	10	Daewoo różne modele,	tapicerka, spinka w otwór ϕ 7	
A175047C	10	Daewoo różne modele,	tapicerka, spinka w otwór ϕ 7	
A175048	10	Daewoo Tico, Matiz,	tapicerka, spinka w otwór ϕ 8	09409A08309



numer kat.	ilość w opakowaniu	marka/model	zastosowanie	mocowanie odpowiadające następującemu numerowi OEM
A175049	10	Daewoo Lanos, Nubira, Leganza,	tapicerka, spinka w otwór ϕ 8	09409-08301
A175069	25	Daewoo różne modele,	wiele zastosowań, kolek rozporowy ϕ 5	
A54978	10	Daewoo różne modele,	tapicerka, spinka w otwór ϕ 6,5	
A82024	10	Opel Corsa B, Tigra A, Vectra A, Omega A, Astra F, Calibra, Corsa B, Tigra A, Omega A, B, Vectra A, Astra H,	nakładki zderzaków, kostka montażowa 8 x 7,5 na wkręt 4,7 kostka mechanizmu wycieraczek, mocowanie reflektorów, mocowanie reflektorów, mocowanie świateł tylnych,	12 16 957
A82033	10	Opel Astra F, G, Zafira A, Calibra, Corsa A, B, C, Omega A, B, Vectra B, Tigra A, Astra G, Zafira A, Vectra B, Astra G, Zafira A, Corsa C, Vectra B, Astra H, Corsa B, Meriva A, Signum, Vectra C, Zafira B,	nakładki słupków, nakładki słupków, nakładka pasa tylnego w bagażniku, parapety półki bagażnika, tapicerka bagażnika, listwy progowe wewnętrzne, nakładki słupków,	22 28 826 22 26 950
B15998	10	Opel Frontera B, Monterey 92→97, 98→00,	wyciszenie pokrywy silnika, spinka w otwór ϕ 7	11 62 490
B17195	10	Opel Frontera A, Monterey 92→97,	atrapa,	13 20 703
B22017	10	Opel różne modele,	tapicerka, spinka w otwór ϕ 7,5	
B22020	10	Opel różne modele,	tapicerka, spinka w otwór ϕ 7	
B22030	25	Opel różne modele,	wiele zastosowań, kostka montażowa 9,2 x 9,2 na wkręt 5,2	
B22042	10	Opel różne modele,	tapicerka, spinka w otwór ϕ 7,5	
B22152	10	Opel różne modele,	wiele zastosowań, kolek rozporowy ϕ 5	
B22643	10	Opel różne modele,	tapicerka, spinka w otwór ϕ 6	
B22645	10	Opel Sintra,	tapicerka drzwi, spinka w otwór ϕ 7	22 40 973
B23168	10	Opel różne modele,	plastikowe osłony przy lusterkach bocznych, spinka w otwór ϕ 5,5	
B25694	5	Opel Astra G, Zafira A, Meriva A, Vectra B,	mechanizm podnośnika szyb bocznych,	
C10005	10	Opel Astra G, Zafira A, Meriva A, B, Signum, Vectra B, C, Astra H, Corsa C, Tigra B, Zafira B,	nakładka zderzaka przedniego, kolek rozporowy ϕ 6 nakładka zderzaka przedniego, nakładki zderzaków,	14 00 806
C10008	10	Opel Astra G, Zafira A, Astra H, Omega B, Signum, Vectra C, Zafira B, Corsa D,	nakładki zderzaków, fotele, kolek rozporowy ϕ 6 nakładka zderzaka przedniego (+ inne spinki), podszybie czołowe, komora silnika,	14 06 925



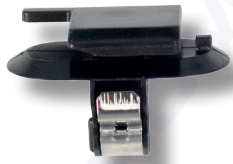
numer kat.	ilość w opakowaniu	marka/model	zastosowanie	mocowanie odpowiadające następującemu numerowi OEM
C10009	10	Opel Astra F, Astra H, Corsa C, Insignia, Meriva A,	nakładka zderzaka przedniego, kolek rozporowy o 6 nakładka zderzaka tylnego,	14 00 804
C10094	10	Opel Astra F, Astra G, Zafira A, Calibra, Corsa B, Tigra A, Omega A, B, Signum, Vectra B, C, Astra H,	klapa bagażnika, kostka montażowa 10,3 x 7,9 na wkręt 5,2 nakładka zderzaka tylnego, nakładka zderzaka tylnego, nakładka zderzaka przedniego,	14 06 984
C10114	10	Opel Astra G, Zafira A,	listwy boczne,	1 72 923
C10146	10	Opel Astra F, Calibra, Omega B, Vectra B, Astra G, H, J, Zafira A, Corsa D, Insignia, Meriva B, Signum, Vectra C, Zafira B, Calibra, Corsa A, D, Corsa C, Meriva A,	nadkola (+ inne spinki), nadkola tylne, nadkola tylne, spojler dolny, spojler klapy bagażnika, osłony pod tylną częścią nadwozia, nakładka zderzaka tylnego,	1 80 942
C10431	10	Opel wszystkie modele,	mechanizm otwierania szyb,	1 36 511
C30141	10	Opel Vivaro, Movano A,	tapicerka drzwi, podsufitka (+ inne spinki), tapicerka drzwi,	44 14 720 44 30 858
C30927	10	Opel Corsa C, Meriva A, Vectra B,	nakładki zderzaków, plastik bagażnika w pasie tylnym,	14 04 960
C40040	10	Opel Movano A,	tapicerka, tapicerka drzwi, spinka w otwór o 10	45 01 572
C50550	10	Opel Astra G, H, Zafira A, Corsa B, C, Meriva A, B, Signum, Vectra B, C, Tigra A,	mocowanie trójkątnych osłon plastikowych przy lusterkach bocznych, trójkątne osłony drzwi tylnych - ramy okien, spinka o 6,5	1 49 910
C50844	10	Opel Astra G, H, Zafira A, B, Corsa D, Meriva A,	uszczelki drzwi, uszczelki klapy bagażnika,	1 57 979
C60099	10	Opel Astra G, Zafira A, Vectra B, Corsa C, Meriva A,	osłony pod podwoziem, nakładki zderzaków, halogeny, nadkola,	1 235 884
C60100	10	Opel Astra H, Corsa D, Insignia, Signum, Vectra C, Meriva B, Astra J, Zafira B,	dolna listwa pod nakładkami zderzaków, nadkola, dolna listwa pod nakładką zderzaka tylnego, nadkola, dolna listwa pod nakładką zderzaka przedniego, nadkola,	1 404 969
C60115	5	Opel Astra H, Zafira B,	podszycie czołowe,	51 04 988
C60130	10	Opel Agila A, Astra F, G, H, J, Zafira A, Calibra, Tigra A, Corsa B, C, D, Frontera A,	wykładziny podłogowe, wyciszenia w komorze silnika, wykładziny podłogowe, wyciszenia w komorze silnika, wykładziny podłogowe, wyciszenia w komorze silnika,	1 07 840
C60132	10	Opel Astra G, Zafira A, Vectra B, C, Corsa B, Tigra A, Signum,	poszerzenia błotników (+ inne spinki), listwy progowe zewnętrzne, listwy progowe zewnętrzne (+ inne spinki),	1 74 854
C60140	5	Opel Astra G, Zafira A, Corsa C, D, Vectra B,	listwy progowe zewnętrzne (+ inne spinki),	1 64 987



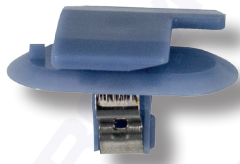
numer kat.	ilość w opakowaniu	marka/model	zastosowanie	mocowanie odpowiadające następującemu numerowi OEM
C60317	10	Opel Corsa C,	nakładki poszerzeń błotników,	1 22 920 91 14 743
C60327	5	Opel Astra H, J, Corsa C, D, Insignia, Meriva A, B, Signum, Vectra C, Zafira B, Corsa D, Signum, Vectra C, Zafira B,	listwy progowe wewnętrzne, słupki, listwy progowe wewnętrzne, słupki, tapicerka drzwi, tapicerka bagażnika, tapicerka kłapy bagażnika, tapicerka bagażnika,	22 28 839
C60369	10	Opel różne modele,	trójkątne osłony przy lusterkach bocznych, spinka w otwór ϕ 6,5	1 49 907
C60370	10	Opel Astra G, H, J, Corsa C, D, Insignia, Meriva A, B, Tigra B, Vectra C, Zafira A, B, Signum,	osłony pod silnikiem, osłony pod podwoziem, gniazdo montażowe 12 x 14 na wkręt 4,7	2 12 933 24 44 1317
C60376	1	Opel Meriva A,	plastik prowadnicy podnośnika szyb - lewa strona,	
C60377	1	Opel Meriva A,	plastik prowadnicy podnośnika szyb - prawa strona,	
C60378	1	Opel Astra G,	plastik prowadnicy podnośnika szyb elektrycznych - drzwi tylne,	
C60395	2	Opel Astra F, Corsa B, Tigra A, Omega A, Vectra A,	mocowanie osłony przeciwsłonecznej,	14 38 336
C60396	2	Opel Corsa C, Tigra B, Meriva A,	mocowanie podpory pokrywy silnika,	11 80 181
C60470	10	Opel różne modele,	wiele zastosowań, wkręt z łbem sześciokątnym ϕ 6,2 długość 22 mm,	11 07 4862
C60598	1	Opel Corsa D,	wspornik zderzaka przedniego - prawa strona,	14 06 208
C60600	1	Opel Corsa D,	wspornik zderzaka przedniego - lewa strona,	14 06 207



numer kat.	ilość w opakowaniu	marka/model	zastosowanie	mocowanie odpowiadające następującemu numerowi OEM
C60612	5	Opel Vectra A, B, Corsa B, Omega A, B, Movano A, B, Astra F, Tigra A, Calibra,	zabezpieczenie wieszaka tłumika (układ odprowadzania spalin), zabezpieczenie wieszaka tłumika (układ odprowadzania spalin),	8 56 563
C60613	10	Opel Vectra A, B, Corsa B, Tigra A, Omega B, Astra F, Calibra,	osłony pod silnikiem, osłony pod podwoziem, osłony pod silnikiem, osłony pod podwoziem,	8 50 856
C60644	5	Opel Antara, Insignia, Zafira C, Astra J,	nadkola, osłony, kolek rozporowy w otwór \varnothing 9,5 osłony silnika (łączenie z nadkolami), nakładki zderzaków, osprzęt w komorze silnika,	2 12 951
C60703	10	Opel Agila A, Corsa B, C, Tigra A, Astra G, Zafira A,	listwa atrapy, nakładki poszerzeń błotników,	51 64 900 (90481593)
C60709	10	Opel Astra J, Insignia, Meriva B, Zafira C, Meriva B, Zafira C,	tapicerka drzwi, spinka w otwór \varnothing 8 tapicerka w części bagażowej, trójkątne nakładki tylnych drzwi, słupki,	72 31 991 (13252118)
C60710	10	Opel Astra H (3-drzwiowa),	tapicerka drzwi, spinka w otwór \varnothing 8	22 45 922 (13284155)
C60711	10	Opel Astra J, Insignia, Meriva B, Zafira C, Zafira C,	tapicerka drzwi, spinka w otwór \varnothing 8 trójkątne nakładki drzwi przednich,	72 31 992 (13252119)
C60761	10	Opel Kadett E, Astra F, Insignia,	osprzęt pokrywy silnika, \varnothing wewnętrzne 6,5 osłona pasa tylnego przy zderzaku,	11 60 866 (90240551)
C60771	10	Opel Astra J, Insignia, Meriva B, Zafira C,	uszczelki drzwi, spinka w otwór \varnothing 6	1 48 311 (11611342)
C70149	10	Opel Astra J, Zafira C,	nakładki zderzaków, kolek rozporowy w otwór \varnothing 6,5	48 11 301
C70180	10	Daewoo Matiz, Lanos, Nubira,	tapicerka, spinka \varnothing 7,6	
C70310	10	Opel różne modele,	wiele zastosowań, kolek rozporowy w otwór \varnothing 8	90450482
C70375	10	Chevrolet różne modele,	wiele zastosowań, gniazdo na wkręt \varnothing 4,2	
C70376	10	Opel różne modele,	wiele zastosowań, nakrętka plastikowa \varnothing 4,2	90413589
C70554	10	Opel Adam, Astra F, G, H, J, Calibra, Corsa B, C, D, E, Insignia, Meriva A, B, Omega A, B, Signum, Tigra A, Vectra A, B, C, Zafira A, B, Astra G, H, Corsa D, E, Meriva B, Zafira A, B, Astra F, Corsa B, Omega B, Tigra A, Astra H, J, Meriva A, Astra G, Zafira A, Astra F, Chevrolet różne modele,	tapicerka drzwi, kostka 7 x 7,4 na wkręt 4 tapicerka drzwi, tapicerka drzwi, tapicerka klapy bagażnika, mechanizm zamykania drzwi, boczna obudowa bagażnika, fotele, listwy progowe wewnętrzne, wiele zastosowań,	90230846



C70555



C70556



C70587



C70597



C70602



C70609



C70668

numer kat.	ilość w opakowaniu	marka/model	zastosowanie	mocowanie odpowiadające następującemu numerowi OEM
C70555	5	Opel Astra H, J, Corsa C, D, E, Insignia, Meriva A, B, Signum, Vectra C, Zafira B, C, Adam, Astra J, Corsa D, E, Signum, Adam, Mokka, Corsa D, Zafira C, Chevrolet różne modele,	listwy progowe, słupki, listwy progowe, słupki, obudowa bagażnika, listwy progowe, tapicerka drzwi, deska rozdzielcza, wiele zastosowań,	244 05 739
C70556	5	Opel Adam, Astra H, J, Corsa D, E, Meriva B, Corsa C, Meriva A, Signum, Vectra C, Zafira B, Astra H, J, Corsa E, Insignia, Meriva B, Zafira C, Corsa C, Insignia, Vectra C, Zafira B, C, Astra J, Zafira B, Corsa C, Meriva A, Corsa D, Zafira B, Signum, Zafira C, Astra H, Astra E (wersja 3-drzwiowa), Chevrolet różne modele,	listwy progowe, obudowa bagażnika, kłapa bagażnika, listwy progowe, słupki, słupki, obudowa bagażnika, deska rozdzielcza, listwa szyby czołowej, oświetlenie wewnętrzne, kłapa bagażnika, światło "stop", tapicerka drzwi, wiele zastosowań,	244 05 740
C70587	10	Opel Astra K, Crossland X, Insignia B, Mokka, Chevrolet Cruze,	nadkola, listwy progowe zewnętrzne, listwy boczne, listwy progowe zewnętrzne,	12 22 281 11610926
C70597	5	Opel Agila A, Astra F, G, H, Calibra, Corsa C, D, Meriva A, B, Omega A, B, Signum, Tigra A, B, Vectra A, B, C, Zafira A, B,	śruba kół z łbem stożkowym, M12 x 1,5 x 21, na klucz 17 śruba kół z łbem stożkowym,	10 08 504 90473457
C70602	10	Chevrolet różne modele,	wiele zastosowań, spinka w otwór \varnothing 7,5	22718305
C70609	10	Chevrolet różne modele,	podsuflitka, spinka w otwór \varnothing 7	102 20 168
C70668	10	Opel różne modele,	wiele zastosowań, kolek rozporowy w otwór \varnothing 10,5	11589295

Chevrolet

Opel



C70700



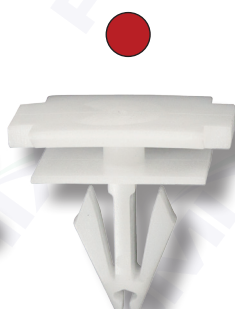
C70701



C70787



C70789



C70790



C70791



C70793

numer kat.	ilość w opakowaniu	marka/model	zastosowanie	mocowanie odpowiadające następującemu numerowi OEM
C70700	1 komplet	Opel Astra J,	zestaw naprawczy reflektora lewego,	1218031 13335737
C70701	1 komplet	Opel Astra J,	zestaw naprawczy reflektora prawego,	1218031 13335737
C70787	10	Opel Vivaro B,	słupki, komplet z C60468, tapicerka drzwi,	44 07 241 93452279
C70789	10	Opel Corsa E, Mokka A, Astra J, Mokka A, Astra K, Insignia A, B, Insignia A, Adam, Astra J, Chevrolet różne modele,	nakładka zderzaka tylnego, kolek rozporowy w otwór ø 8 nadkola, osłony pod podwoziem, nadkola, nakładki zderzaków, wspornik zderzaka tylnego, osłony pod silnikiem, wiele zastosowań,	20 840 34 11612035
C70790	10	Opel Crossland X, Mokka A, Chevrolet różne modele,	listwy błotników, spinka w otwór ø 9 wiele zastosowań,	20 732 53
C70791	10	Chevrolet różne modele,	wiele zastosowań, spinka w otwór ø 4	10063599
C70793	10	Opel różne modele, Chevrolet Camaro 09→15,	tapicerka drzwi, spinka w otwór ø 10 tapicerka drzwi,	48 11 468 11519031

Chevrolet

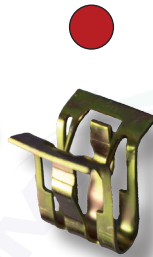
Opel



C70852



C70855



C70859

numer kat.	ilość w opakowaniu	marka/model	zastosowanie	mocowanie odpowiadające następującemu numerowi OEM
C70852	5	Opel Vivaro C,	tapicerka drzwi, spinka w otwór ø 10	8335 TE
C70855	5	Opel Antara, Mokka A, Insignia A, Mokka A, Antara, Mokka A,	listwy progowe wewnętrzne, słupki, tapicerka bagażnika, oświetlenie wewnętrzne, mocowanie konsoli środkowej, tapicerka kłapy bagażnika, tapicerka drzwi,	2073034 4804133
C70859	5	Opel Antara, Mokka A, Zafira C, Mokka A, Zafira C, Adam, Zafira C, Chevrolet Camaro 15→23, Captiva, Cruze, Camaro 15→23, różne modele,	mocowanie konsoli środkowej, deska rozdzielcza, tapicerka drzwi, słupki, deska rozdzielcza, tapicerka bagażnika, mocowanie konsoli środkowej, podsufitka, wiele zastosowań,	20 73 011 11589329 11588650